

Intensive Care

Nierfunctieervangende therapie

Contactgegevens Alrijne Ziekenhuis

Alrijne Ziekenhuis Leiden
Houtlaan 55
2334 CK Leiden
071 517 8178

Alrijne Ziekenhuis Leiderdorp
Simon Smitweg 1
2353 GA Leiderdorp
071 582 8282

Alrijne Ziekenhuis Alphen aan den Rijn
Meteoorlaan 4
2401 WC Alphen aan den Rijn
0172 467 467

Uw partner, familielid of naaste krijgt op dit moment nierfunctievervangende therapie, CVVHD of hemodialyse genaamd. Dit betekent dat de werking van de nieren (tijdelijk) moet worden overgenomen. Dit is een ingrijpende gebeurtenis, niet alleen voor de betrokkene maar ook voor u als naaste. In deze folder leest u wat nierfunctievervangende therapie is en wat dat voor de patiënt en voor u betekent.

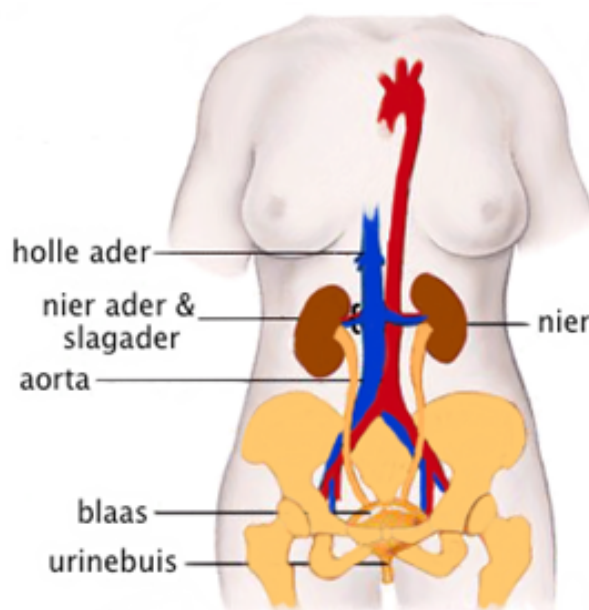
In deze folder spreken we voor de leesbaarheid over "patiënt" en "hij". Wij realiseren ons dat het hierbij om uw partner, familielid of naaste gaat.

Functie van de nieren

Over het algemeen heeft ieder mens twee nieren die links en rechts bovenin de buikholte tegen de rug aan liggen. De nieren worden door de nierslagader, een zijtak van de grote lichaamsslagader (aorta) voorzien van zuurstofrijk bloed. De nieren hebben verschillende functies, de belangrijkste zijn:

- het verwijderen van afvalstoffen uit het bloed door uitscheiding via de urine;
- het verwijderen van teveel aan vocht via de urine.

Als de nieren niet werken kunnen bovenstaande functies verstoord raken.



Oorzaken nierfunctiestoornissen

Het ontstaan van nierfunctiestoornissen kan verschillende oorzaken hebben:

- een operatie, waarbij de bloedtoevoer naar de nieren tijdelijk afgesloten of verminderd is geweest;
- een infectie in de bloedbaan, waardoor er een periode van lage bloeddruk is geweest en de bloedtoevoer naar de nieren bedreigd is geweest;
- langdurig gebruik van bepaalde medicijnen, toediening van contrastvloeistof bij bijvoorbeeld een CT scan;
- bestaande nierfunctiestoornissen;
- een combinatie van de hiervoor genoemde oorzaken.

Wanneer nierfunctievervangende therapie

Uit bloedonderzoek en een verminderde urineproductie kan blijken dat de nieren niet goed meer werken. Dit kan een tijdelijk of blijvend probleem zijn.

Soorten nierfunctievervangende therapieën

Op de intensive care wordt over het algemeen gebruik gemaakt van twee verschillende soorten nierfunctievervangende therapieën: de continue veno veneuze hemodialyse (CVVHD) of de intermitterende hemodialyse. Bij CVVHD wordt de patiënt continu gedialyseerd; bij intermitterende hemodialyse een aantal keer per week gedurende een aantal uren. Bij ernstig zieke patiënten zal over het algemeen gekozen worden voor CVVHD, omdat dit over het algemeen minder gevolgen heeft voor de bloeddruk, hartslag en ademhaling.

De behandeling

De intensivist bepaalt of en wanneer de patiënt gaat starten met nierfunctievervangende therapie. Om te kunnen dialyseren moet een dialysekatheter ingebracht worden in een grote ader in het lichaam. Dit is een ader in de lies, hals of onder het sleutelbeen. Het inbrengen van de dialysekatheter gebeurt onder plaatselijke verdoving.

De CVVHD machine

In de CVVHD machine bevindt zich een kunstnier. Het bloed gaat door de kunstnier en wordt daar gezuiverd van afvalstoffen en vocht. Tijdens de behandeling staat de CVVHD machine naast het bed van de patiënt. Het bloed wordt vanuit de patiënt via de dialysekatheter naar de CVVHD machine gepompt. Hier wordt het bloed in de kunstnier gezuiverd en stroomt het weer terug naar de patiënt.



Tijdens de behandeling

De intensive-care verpleegkundige verzorgt de opbouw en aansluiting van de machine. Ook reageert hij/zij op de alarmen en lost deze op. Tijdens de behandeling wordt er ter controle regelmatig bloed afgenomen, om de bloedwaarden te vervolgen. De patiënt merkt in principe niets van de behandeling maar is wel beperkt in zijn bewegingen. De duur van de behandeling verschilt per patiënt. Dit wordt aan de hand van de nierfuncties dagelijks opnieuw beoordeeld.

Vragen?

Als u vragen heeft naar aanleiding van de informatie in deze folder, kunt u deze altijd stellen aan de verpleegkundige die voor uw partner, familielid of naaste zorgt.